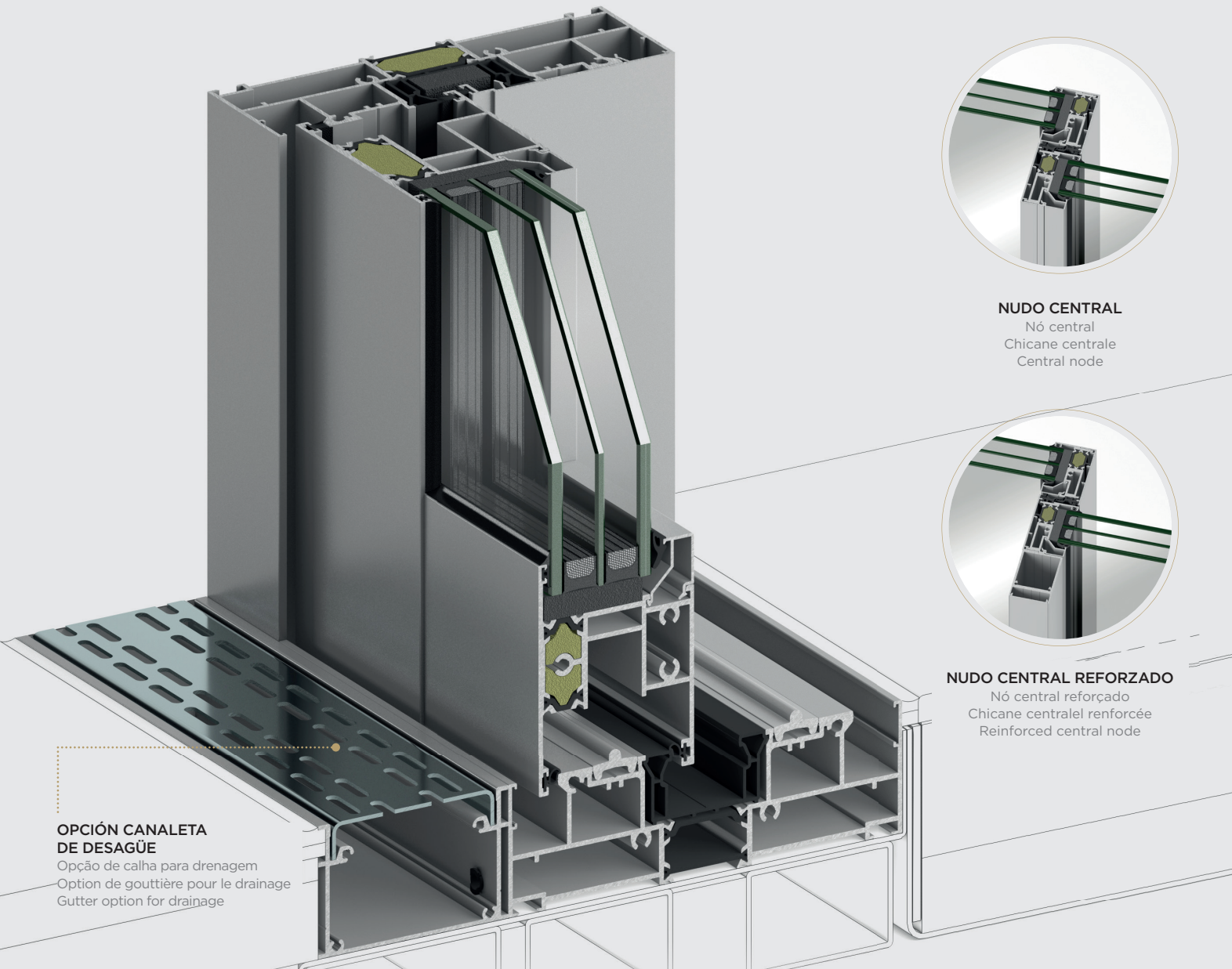


STRUGAL S150RP ILEVA

La corredera elevable se alía con el diseño arquitectónico más contemporáneo.

A corredeira elevável junta-se ao design arquitetónico mais contemporâneo | Le coulissant à levage s'allie à la conception architecturale la plus contemporaine | The lift and slide system allied with a contemporary architectural style.



NUDO CENTRAL
Nó central
Chicane centrale
Central node

NUDO CENTRAL REFORZADO
Nó central reforçado
Chicane centrale renforcée
Reinforced central node

OPCIÓN CANALETA DE DESAGÜE
Opção de calha para drenagem
Gutter option for drainage

Con un nudo central de tan solo 42 mm, esta corredera elevable posee una estética claramente minimalista que confiere a los espacios máxima amplitud con la mínima interferencia visual.

Com um nó central de apenas 42 mm, esta corredeira elevável tem uma estética claramente minimalista que dá amplitude máxima aos espaços com mínima interferência visual.

Avec un chicane centrale de seulement 42 mm, ce coulissant à levage d'une esthétique résolument minimaliste qui confère aux espaces une ampleur maximale avec une interférence visuelle minimale.

With a central node of just 42 mm, this lift and slide system features a clearly minimalist aesthetic, offering maximum openness to spaces with minimal visual interference.

CARACTERÍSTICAS TÉCNICAS

Características técnicas | Caractéristiques techniques | Technical characteristics

STRUGAL S150RP ILEVA

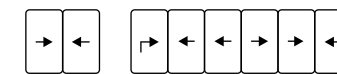
	SECCIONES Seccões Sections Sections	MARCOS Aros Dormants Frames	150 mm
	LONGITUD DE POLIAMIDA Largura de poliamida Largeur de la polyamide Polyamide length		16 mm - 24 mm - 34 mm
	ESPESOR MEDIO TEÓRICO Espessura média teórica Épaisseur minimale théorique Theoretical average thickness		1,8 mm
	DIMENSIONES MÁXIMAS HOJA Dimensões máximas por folha Dimensions maximales ouvrant Maximum dimensions per sash	3300 mm 3300 mm	Consultar peso y dimensiones máximas según tipología y ubicación Consultar peso e dimensões máximas de acordo com a tipologia e localização Consulter le poids et les dimensions maximales en fonction de la typologie et l'emplacement Check maximum weight and dimensions according to type and location
	PESO MÁXIMO POR HOJA Peso máximo por folha Poids maximum ouvrant Maximum weight per sash	400 kg*	* Herraje elevable con carros adicionales Ferragem elevatória com rolamentos adicionais Ferrure à levage avec roulements additionnels Lift hardware with additional carriages
	ACRISTALAMIENTO Envidraçado Vitrage Glazing	≤ 51 mm	
	AISLAMIENTO ACÚSTICO Isolamento acústico Isolation acoustique Acoustic insulation	R_w ≤ 40 dB	Valor determinado según ensayo realizado con la norma EN-ISO 10140-1 y resultado evaluado según EN-ISO 717-1. Valor calculado de acordo com a norma EN-ISO 10140-1 e resolução avaliada de acordo com a norma EN-ISO 717-1 Valeur déterminée selon l'essai réalisé conformément à la norme EN-ISO 10140-1 et résultat évalué selon la norme EN-ISO 717-1 Estimated value according to the test conducted with EN-ISO 10140-1 standard and result evaluated in accordance with EN-ISO 717-1
	TRANSMITANCIA TÉRMICA Transmissão térmica Transmission thermique Thermal transmittance	U_w ≥ 0,9 W/m²K	 Valor calculado según norma EN-ISO 10077-1. Consultar configuración de puerta, dimensión y vidrio Valor calculado de acordo com a norma EN-ISO 10077-1. Consultar configuração de porta, dimensão e vidro Valeur calculée selon la norme EN-ISO 10077-1. Consulter la configuration de la porte, la dimension et le verre Value calculated according to standard EN-ISO 10077-1. Check door configuration, dimensions and glass.
	PERMEABILIDAD AL AIRE Permeabilidade ao ar Perméabilité à l'air Air permeability	CLASE 1 CLASE 2 CLASE 3 CLASE 4 UNE-EN 12207	
	ESTANQUIDAD AL AGUA Estanquicidade à água Étanchéité à l'eau Water tightness	1A 2A 3A 4A 5A 6A 7A 8A 9A EXXX UNE-EN 12208	
	RESISTENCIA AL VIENTO Resistência ao vento Résistance au vent Wind resistance	C1 C2 C3 C4 C5 UNE-EN 12210	

Ensayo realizado sobre una ventana de dos hojas correderas elevables de 4000 x 2495 mm | Ensaio realizado numa janela de duas folhas de correr elevatórias com 4000 x 2495 mm | Essai réalisé sur une fenêtre de deux ouvrants coulissants à levage de 4000 x 2495 mm | Test carried out on a window of two 4000 x 2495 mm lift and slide sashes.

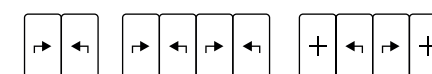
APERTURAS

Aberturas | Ouvertures | Openings

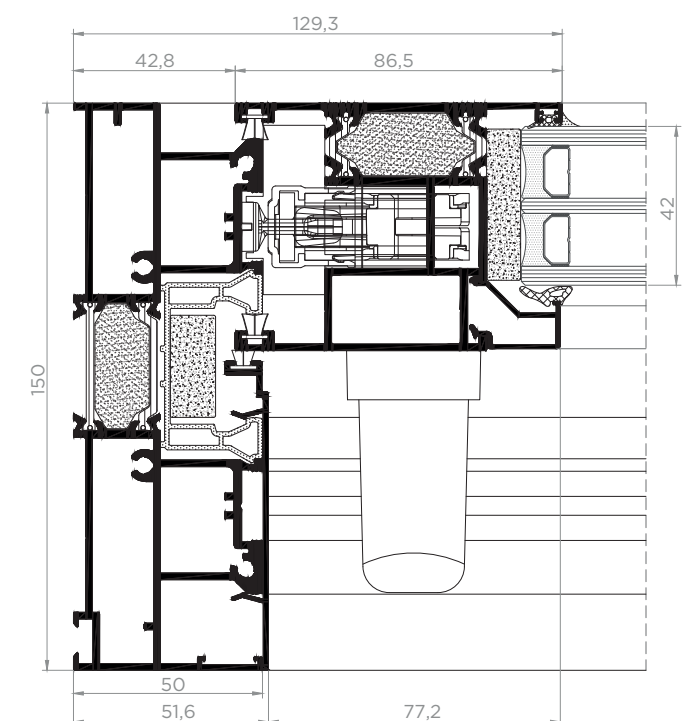
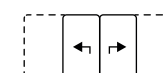
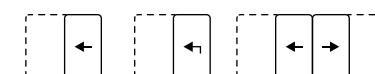
DESGLIZANTES | Deslizantes | Coulissants | Sliding



ELEVABLES | Elevável | À levage | Lift and slide



GALANDAGE | Galandage | Galandage | Pocket



EPD®
THE INTERNATIONAL EPD® SYSTEM