

# STRUGAL S74RP ÓPTIMA

**Líneas rectas y luminosidad sin renunciar a las mejores prestaciones.**

Linhas retas e grande luminosidade sem renunciar às melhores prestações | Lignes droites et luminosité sans renoncer aux meilleures fonctionnalités | Straight lines and luminosity without any loss of excellent performance

**HOJA VISTA**  
Folha à vista  
Ouvrant visible  
Viewed sash



**HOJA MINIMALISTA**  
Folha minimalista  
Ouvrant minimaliste  
Minimalist sash



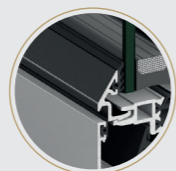
**HOJA OCULTA**  
Folha oculta  
Ouvrant caché  
Hidden sash



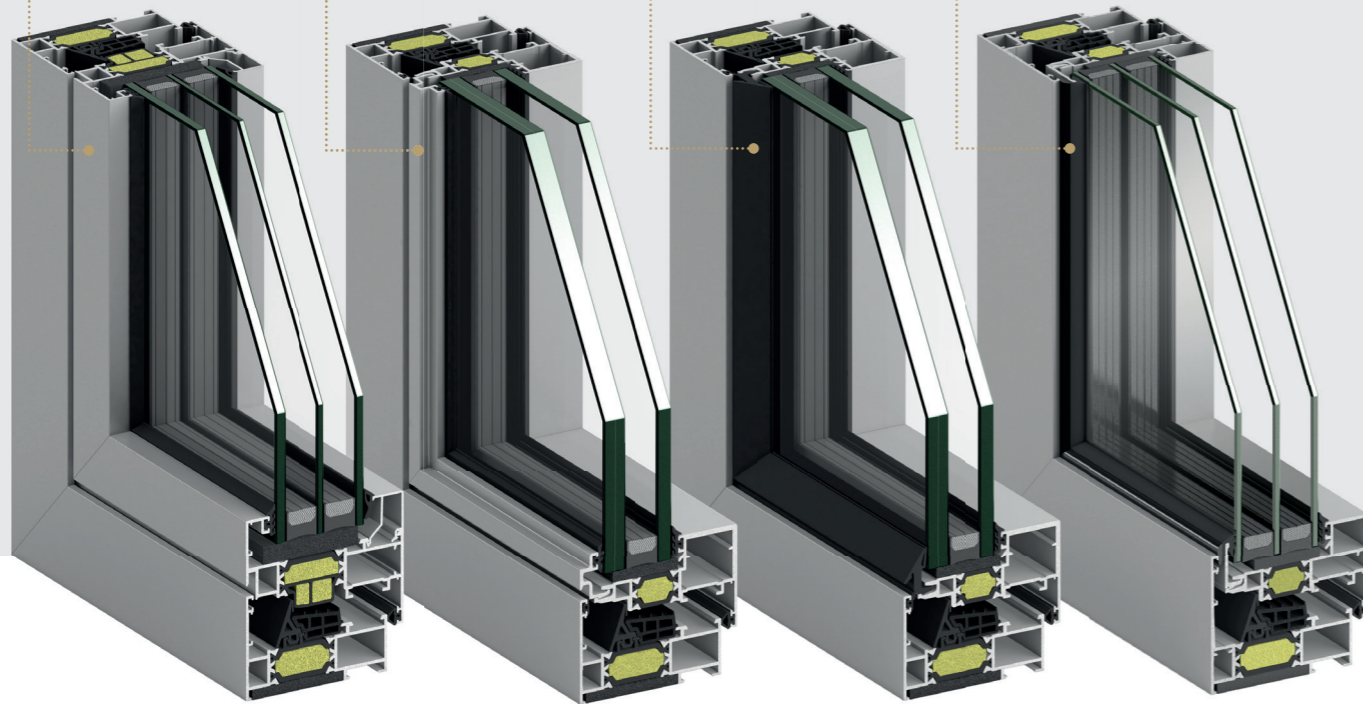
**HOJA INVISIBLE**  
Folha invisível  
Ouvrant invisible  
Invisible sash



**Posibilidad de palillera industrial**  
Possibilidade de quadrícula exterior com estética industrial | Possibilité de mouleurs plates de style industriel | Industrial chopstick option



**Posibilidad junquillo en aluminio**  
Possibilidade bite em alumínio | Possibilité de parclose en aluminium | Aluminium glazing bar option



Sistema de ventanas y puertas de líneas rectas con un marco de 74 mm apto para las zonas climáticas más exigentes. Con posibilidad estética de hojas vistas, ocultas, minimalistas e invisibles. Disponible en canal europeo y canal 16.

Système de fenêtres et de portes à lignes droites avec dormant de 74 mm adapté aux régions climatiques les plus exigeantes. Avec des options esthétiques pour des ouvrants visibles, cachés, minimalistes et invisibles. Disponible en gorge européenne et gorge 16.

Sistema de janelas e portas de linhas retas com aro de 74 mm adequado para as zonas climáticas mais exigentes. Com opções estéticas para folhas visíveis, ocultas, minimalistas e invisíveis. Disponível em canal europeu e canal 16.

Window and door system featuring straight lines and 74 mm frame for the harshest climates. With visible, hidden and minimalist and invisible sash. Available in european and 16 mm groove sizes.

STRUGAL

## CARACTERÍSTICAS TÉCNICAS

Características técnicas | Caractéristiques techniques | Technical characteristics

## STRUGAL S74RP ÓPTIMA

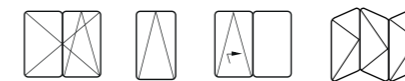
	<b>SECCIONES</b> Secções   Sections   Sections	<b>MARCOS</b> Aros   Dormants   Frames 74 mm	<b>HOJAS</b> Folhas   Ouvrants   Sashes 82,5 mm									
	<b>LONGITUD DE POLIAMIDA</b> Largura de poliamida   Longueur de la polyamide   Polyamide length	34 mm										
	<b>ESPESOR MEDIO TÉORICO</b> Espessura média teórica   Épaisseur minimal théorique   Theoretical average thickness	1,5 mm										
	<b>DIMENSIONES MÁXIMAS HOJA</b> Dimensões máximas por folha   Dimensions maximales ouvrant   Maximum dimensions per sash	1500 mm	2600 mm <small>Ancho mínimo de hoja (L) = 450 mm. Ventana 1 hoja oscilobatiente. Largura mínima da folha (L)= 450 mm. Janela 1 folha oscilo-batente. Largeur minimale d'ouvrant (L) = 450 mm. Fenêtre 1 ouvrant oscilobattant. Minimum sash width (L) = 450mm. Window 1 tilt &amp; turn sash.</small>									
	<b>PESO MÁXIMO POR HOJA</b> Peso máximo por folha   Poids maximum ouvrant   Maximum weight per sash	CE = 160 kg	C16 = 130 kg <small>Consultar peso y dimensiones máximas según tipología y ubicación   Consultar peso e dimensões máximas de acordo com a tipologia e localização   Consulter le poids et les dimensions maximales en fonction de la typologie et l'emplacement   Please consult maximum weight and dimensions, depending on typ and location</small>									
	<b>ACRISTALAMIENTO</b> Envidraçado   Vitrage   Glazing	<b>HOJA VISTA</b>   Folha à vista Ouvrant visible   Viewed sash ≤ 61 mm	<b>HOJA MINIMALISTA/OCULTA/INVISIBLE</b> Folha minimalista/oculta/ Invisível   Ouvrant minimaliste/caché/invisible Minimalist/ Hidden sash/ Invisible sash CE ≤ 44 mm C16 ≤ 34 mm									
	<b>AISLAMIENTO ACÚSTICO</b> Isolamento acústico   Isolation acoustique   Acoustic insulation	R <sub>w</sub> ≤ 46 dB	<small>Valor determinado según ensayo realizado con la norma EN-ISO 10140-1 y resultado evaluado según EN-ISO 717-1.   Valor calculado de acordo com a norma EN-ISO 10140-1 e resolução avaliada de acordo com a norma EN-ISO 717-1   Valeur déterminée selon l'essai réalisé conformément à la norme EN-ISO 10140-1 et résultat évalué selon la norme EN-ISO 717-1   Value determined by test carried out by standard EN-ISO 10140-1 and result evaluated in accordance with EN-ISO 717-1</small>									
	<b>TRANSMITANCIA TÉRMICA</b> Transmissão térmica   Transmission thermique   Thermal transmittance	U <sub>w</sub> ≥ 0,9 W/m²K	<small>Valor calculado según norma EN-ISO 10077-1 para ventana balconera de 2 hojas de 1480 x 2180 mm con vidrio triple bajo emisor Ug = 0,5 W/m²K   Valor calculado de acordo com a norma EN-ISO 10077-1 para uma janela de sacada de duas folhas com 1480 x 2180 mm com vidro triplo baixo emissor. Ug = 0,5 W/m² K   Valeur calculée selon la norme EN-ISO 10077-1 pour porte-fenêtre de 2 ouvrants de 1480 x 2180 mm avec triple vitrage à basse émissivité. Ug = 0,5 W/m²K   Value calculated according to standard EN-ISO 10077-1 for 1480 x 2180 mm balcony window with 2 sashes low emissivity triple glazing Ug = 0.5 W/m²K</small>									
	<b>PERMEABILIDAD AL AIRE</b> Permeabilidade ao ar   Perméabilité à l'air   Air permeability	CLASE 1	CLASE 2	CLASE 3	CLASE 4	UNE-EN 12207						
	<b>ESTANQUIDAD AL AGUA</b> Estanquicidade à água   Étanchéité à l'eau   Water tightness	1A	2A	3A	4A	5A	6A	7A	8A	9A	E2400	UNE-EN 12208
	<b>RESISTENCIA AL VIENTO</b> Resistência ao vento   Résistance au vent   Wind resistance	C1	C2	C3	C4	C5	UNE-EN 12210					

Ensayo realizado sobre una ventana de dos hojas practicables de 1230 x 1480 mm con bisagra oculta | Ensaio realizado numa janela de duas folhas de oscilobatentes com 1230 x 1480 mm com dobradiça oculta | Essai réalisé sur une fenêtre de deux ouvrants oscilobattants de 1230 x 1480 mm con bisagra oculta | Test carried out on a window of two Casement 1230 x 1480 mm sash with hidden hinge

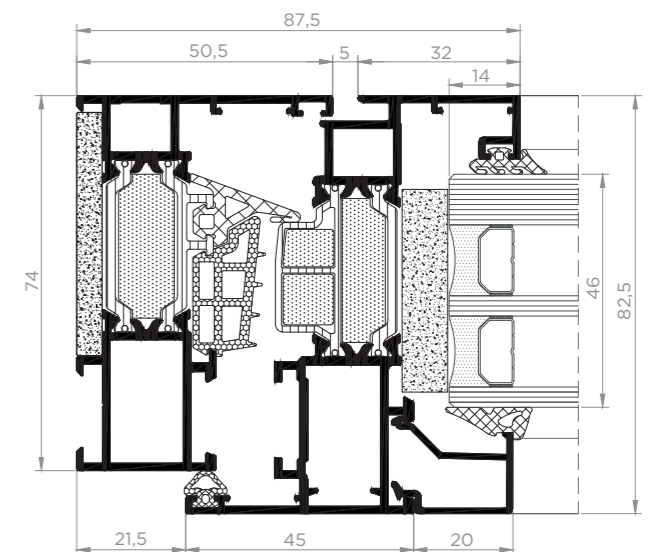
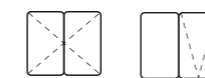
### APERTURAS

Aberturas | Ouvertures | Openings

**APERTURA INTERIOR** Abertura interior  
Ouverture intérieure | Inward opening



**APERTURA EXTERIOR** Abertura exterior  
Ouverture extérieure | Outward opening



**EPD®**  
THE INTERNATIONAL EPD® SYSTEM

STRUGAL