

ST LIBERTIA PLUS

PÉRGOLA BIOCLIMÁTICA
BIOCLIMATIC PERGOLA

Nuestra pérgola más avanzada. Genera espacios confortables en cualquier estación del año, protegiendo de sol y la lluvia.

Our most advanced pergola. It creates comfortable spaces in any season, protecting from sun and rain.



STRUGAL

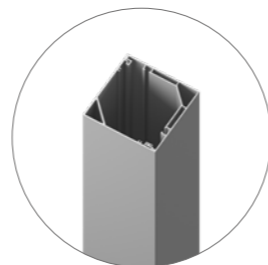
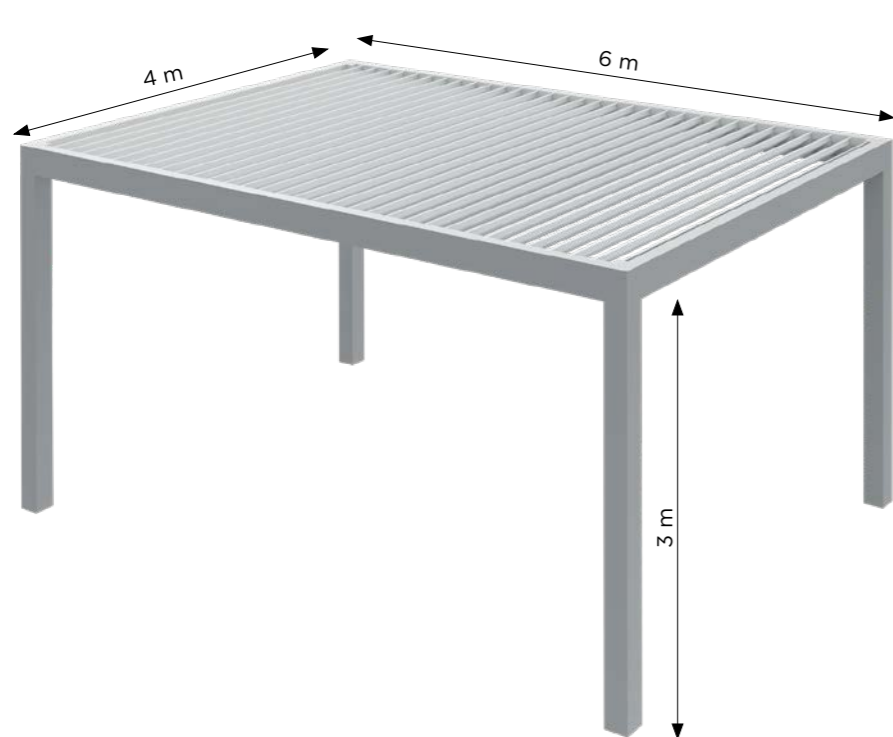
ST LIBERTIA PLUS

PÉRGOLA BIOCLIMÁTICA

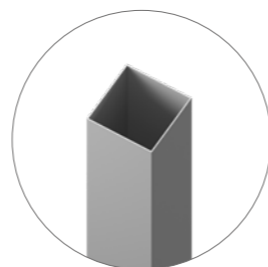
BIOCLIMATIC PERGOLA



Norma Standard
UNE-EN 13561:2015



ST LIBERTIA PLUS
Pilar registrable 150 mm
150 mm recordable pillar



ST LIBERTIA
Pilar 135 mm
135 mm pillar

SUJECCIÓN

Fastening

Nuestras pérgolas bioclimáticas son fabricadas a medida, y poseen varias tipologías de montaje para adaptarse al espacio y necesidades. En todos los casos, son resistentes a la intemperie, con carcasa de aluminio o acero inoxidable.

Our bioclimatic pergolas are made to measure, and have various types of assembly to adapt to the space and needs. In all cases, they are weatherproof, with aluminium or stainless steel housing.

■ SIN ESTRUCTURA

No structure



■ FIJACIÓN FACHADA 2 VIGAS LATERALES

Facade fixing 2 side beams



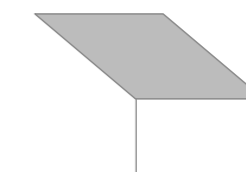
■ FIJACIÓN FACHADA 2 VIGAS LATERALES (DUPLIX)

Facade fixing 2 lateral beams (duplex)



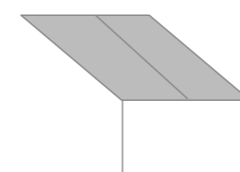
■ CON ESTRUCTURA 2 PILARES

With 2-pillar structure



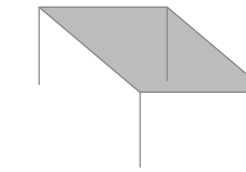
■ CON ESTRUCTURA 2 PILARES (DUPLIX)

With 2-pillar structure (duplex)



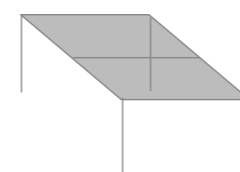
■ CON ESTRUCTURA 4 PILARES

With 4-pillar structure



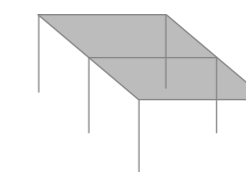
■ CON ESTRUCTURA 4 PILARES (DUPLIX)

With 4-pillar structure (duplex)



■ CON PILARES INTERMEDIOS

With intermediate pillars



CARACTERÍSTICAS TÉCNICAS

Technical characteristics

- ▶ Estructura de aluminio con pilares de 150 x 150 mm con lamas móviles motorizadas.
Aluminum structure with 150 x 150 mm pillars with motorized movable slats.
- ▶ Pilares y estructura registrables y sin tornillería vista. Adjustable pillars and structure without visible screws.
- ▶ Mérida máxima por módulo de 6x4 m. Maximum size per module of 6x4 m.
- ▶ Paso entre lamas de 150 mm, ancho de lamas de 186 mm. Contienen orejetas anti-salpicado.
Spacing between slats of 150 mm, slat width of 186 mm. They contain anti-splash ears.
- ▶ Drenajes y conductos de instalación eléctrica ocultos. Hidden drainage and electrical installation ducts.
- ▶ Motorización antióxido completamente oculta con conexiones plug and play.
Completely hidden rust-proof motorization with plug and play connections.
- ▶ Domótica. Posibilidad de automatización, iluminación (focos o LED), sensores solares, lluvia y viento.
Home automation. Possibility of automation, lighting (spotlights or LED), solar, rain, and wind sensors.
- ▶ Viga de 221 mm de alto y 85 mm de ancho con capacidad de refuerzo.
Beam of 221 mm high and 85 mm wide with reinforcement capacity.
- ▶ Canalón de 46 mm de alto por 78 mm de ancho.
46 mm high by 78 mm wide gutter.
- ▶ Anclajes de acero inoxidable (superior 300x112 mm / inferior 290x150 mm)
Stainless steel anchors (top 300x112 mm / bottom 290x150 mm)

CARACTERÍSTICAS

Features

DIMENSIONES MÁXIMAS POR MÓDULO

Maximum dimensions per module

Salida/proyección Extension/projection: 6 m
Línea/ancho Line/width: 4 m
Altura máxima Maximum height: 3 m
Inclinación Angle: lamas orientables de 0° to 120°

INSTALACIONES HABITUALES

Standard installations



Terrazas
Terraces



Horeca
Hospitality



Grandes espacios
Large spaces

ACCIONAMIENTOS

Actuators



Motorizado
Motorised