

ST LIBERTIA PLUS

PÉRGOLA BIOCLIMÁTICA
PERGOLA BIOCLIMATIQUE

Nuestra pérgola más avanzada. Genera espacios confortables en cualquier estación del año, protegiendo de sol y la lluvia.

Notre pergola la plus avancée. Crée des espaces confortables en toute saison, protégeant du soleil et de la pluie.



STRUGAL

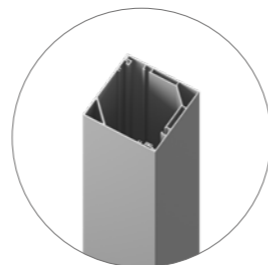
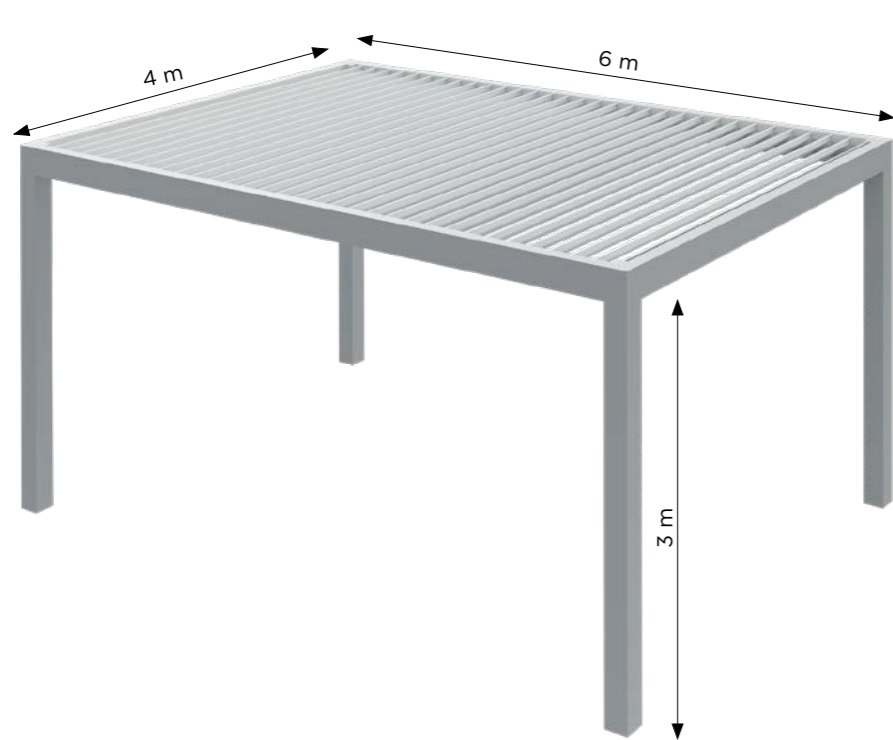
ST LIBERTIA PLUS

PÉRGOLA BIOCLIMÁTICA

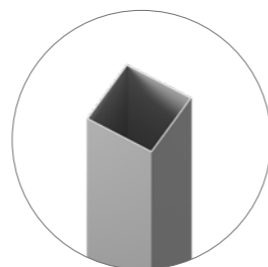
PERGOLA BIOCLIMATIQUE



Norma Norme
UNE-EN 13561:2015



ST LIBERTIA PLUS
Pilar registrable 150 mm
Pilier réglable de 150 mm



ST LIBERTIA
Pilar 135 mm
Pilier de 135 mm

CARACTERÍSTICAS TÉCNICAS

Caractéristiques techniques

- ▶ Estructura de aluminio con pilares de 150 x 150 mm con lamas móviles motorizadas.
Structure en aluminium avec piliers de 150 x 150 mm et lames mobiles motorisées.
- ▶ Pilares y estructura registrables y sin tornillería vista. Piliers et structure réglables et sans visserie apparente.
- ▶ Mérida máxima por módulo de 6x4 m. Taille maximale par module de 6x4 m.
- ▶ Paso entre lamas de 150 mm, ancho de lamas de 186 mm. Contienen orejetas anti-salpicado.
Espacement entre les lames de 150 mm, largeur des lames de 186 mm. Elles contiennent des oreilles anti-éclaboussures.
- ▶ Drenajes y conductos de instalación eléctrica ocultos. Drainages et conduits électriques dissimulés.
- ▶ Motorización antióxido completamente oculta con conexiones plug and play.
Motorisation anti-corrosion complètement dissimulée avec connexions plug and play.
- ▶ Domótica. Posibilidad de automatización, iluminación (focos o LED), sensores solares, lluvia y viento.
Domotique. Possibilité d'automatisation, d'éclairage (projecteurs ou LED), de capteurs solaires,
- ▶ Viga de 221 mm de alto y 85 mm de ancho con capacidad de refuerzo.
Poutre de 221 mm de hauteur et 85 mm de largeur avec capacité de renforcement.
- ▶ Canalón de 46 mm de alto por 78 mm de ancho.
Gouttière de 46 mm de hauteur sur 78 mm de largeur.
- ▶ Anclajes de acero inoxidable (superior 300x112 mm / inferior 290x150 mm)
Ancrages en acier inoxydable (supérieur 300x112 mm / inférieur 290x150 mm)

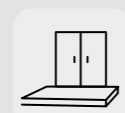
DIMENSIONES MÁXIMAS POR MÓDULO

Dimensions maximum par module

Salida/proyección Sortie/projection : 6 m
Línea/ancho Ligne/largeur : 4 m
Altura máxima Hauteur maximale : 3 m
Inclinación Inclinação : lamas orientables de lames réglables de : 0° à 120°

INSTALACIONES HABITUALES

Installation habituelle



Terrazas
Terrasses



Horeca
Balcons



Grandes espacios
Grands espaces

ACCIONAMIENTOS

Actionnement



Motorizado
Motorisé

SUJECCIÓN

Fixation

Nuestras pérgolas bioclimáticas son fabricadas a medida, y poseen varias tipologías de montaje para adaptarse al espacio y necesidades. En todos los casos, son resistentes a la intemperie, con carcasa de aluminio o acero inoxidable.

Nos pérgolas bioclimatiques sont fabriquées sur mesure, et permettent différents types de montage pour s'adapter à tous les espaces et besoins. Dans tous les cas, elles sont résistantes aux intempéries grâce à leur bâti en aluminium ou en acier inoxydable.

■ SIN ESTRUCTURA

Sans structure



■ FIJACIÓN FACHADA 2 VIGAS LATERALES

Fixation en façade 2 poutres latérales



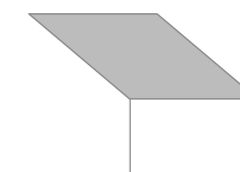
■ FIJACIÓN FACHADA 2 VIGAS LATERALES (DUPLEX)

Fixation en façade 2 poutres latérales (duplex)



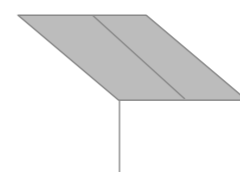
■ CON ESTRUCTURA 2 PILARES

Avec structure 2 piliers



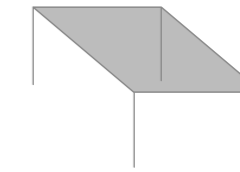
■ CON ESTRUCTURA 2 PILARES (DUPLEX)

Avec structure 2 piliers (duplex)



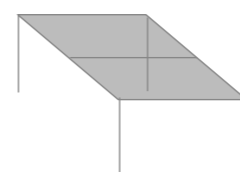
■ CON ESTRUCTURA 4 PILARES

Avec structure 4 piliers



■ CON ESTRUCTURA 4 PILARES (DUPLEX)

Avec structure 4 piliers (duplex)



■ CON PILARES INTERMEDIOS

Avec piliers intermédiaires

