



# ST. 2

## BRAZO ARTICULADO

BRAÇO ARTICULADO

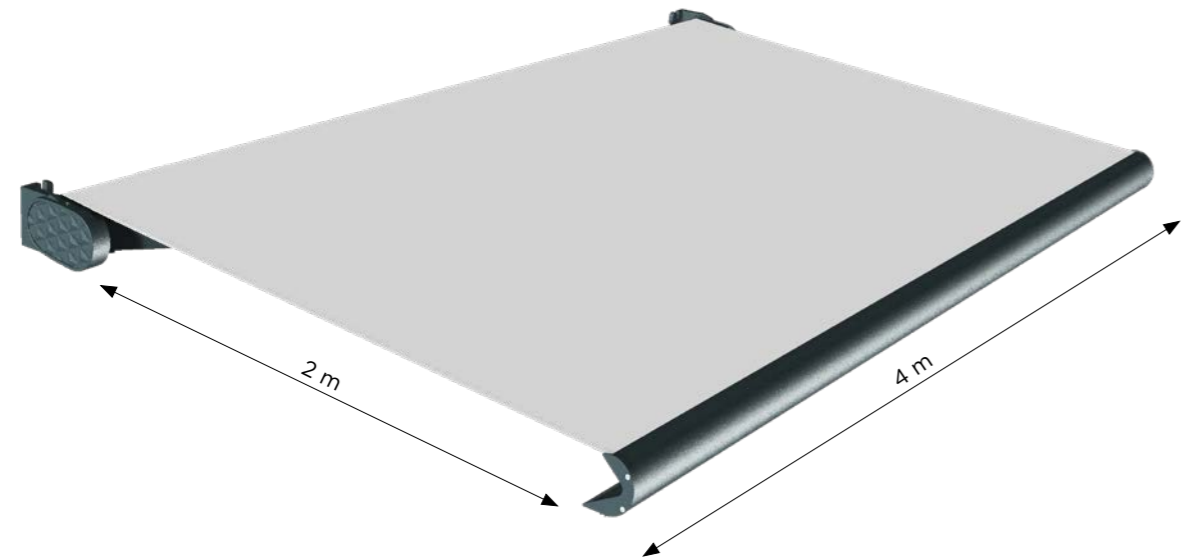
Toldo de pequeñas dimensiones.  
Diseño sobrio y elegante, apto para  
cualquier tipo de construcción.

Toldo de pequenas dimensões.  
Design sóbrio e elegante, indicado para  
qualquer tipo de construção.

**STRUGAL**

# ST. 2 BRAZO ARTICULADO

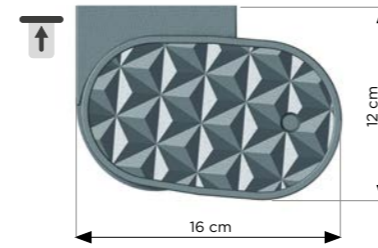
## BRAÇO ARTICULADO



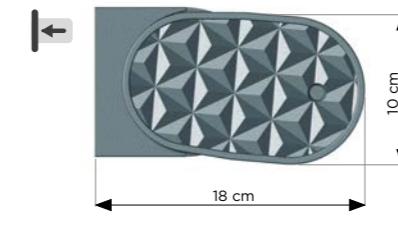
### SUJECIÓN

Sujeição

■ **TECHO**  
Teto

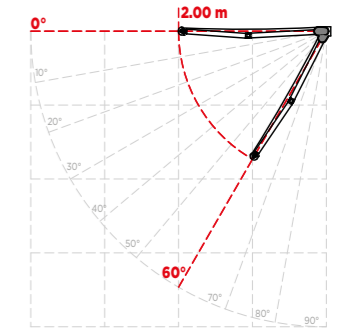


■ **FRONTAL**  
Frontal



### INCLINACIÓN

Inclinação

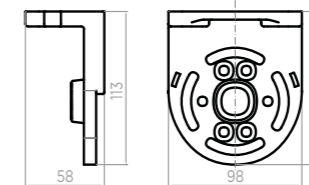


### SOPORTE

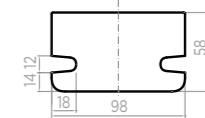
Suporte

Medidas en mm. Medidas em mm.

■ **VISTA FRONTAL**  
Vista frontal



■ **VISTA SUPERIOR**  
Vista superior



### CARACTERÍSTICAS TÉCNICAS

Características técnicas

#### CARACTERÍSTICAS

Características

- ▶ Toldo de pequeñas dimensiones con estética sobria y elegante.  
Toldo de pequenas dimensões com uma estética sóbria e elegante.
- ▶ Gran resistencia gracias a su sistema de perfiles de aluminio extruido y piezas de fundición.  
Forte resistência graças ao sistema de perfis de alumínio extrudido e peças de fundição.
- ▶ Resistencia al viento según la Norma UNE-EN13561:2015.  
Resistência ao vento de acordo com a norma UNE-EN 13561:2015

#### DIMENSIONES MÁXIMAS

Dimensões máximas

Salida/proyección Saída/projeção: 2 m  
Línea/ancho Linha/largura: 4 m  
Inclinación Inclinação: 0 a 60°

#### INSTALACIONES HABITUALES

Instalações habituais



Ventanas  
Janelas



Balcones  
Varandas



Terrazas  
Terraços

#### ACCIONAMIENTOS

Acionamentos



Manual  
Manual



Motorizado  
Motorizado

### RESISTENCIA AL VIENTO

Resistência ao vento

SALIDA DE BRAZO EN METROS Saída de braço em metros	LÍNEA EN METROS Linha mínima			
	2,5	3	3,5	4
1,5	CLASE 1 CLASSE 1			
2				

### LÍNEA MÍNIMA

Linha mínima

SALIDA Saída (m)	1,25	1,50	1,75	2,00
LÍNEA MÍNIMA Linha mínima (m)	1,85	2,10	2,35	2,60