

ST. 20

PÉRGOLA

PÉRGOLA

Nuestro sistema de toldo plano
para amplias superficies.

O nosso sistema de toldo
plano para superficies amplas.

STRUGAL

ST. 20 PÉRGOLA

PÉRGOLA

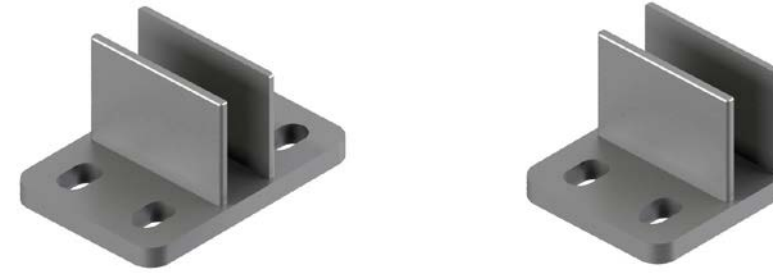


SUJECIÓN

Sujeição

■ SUELO

Solo



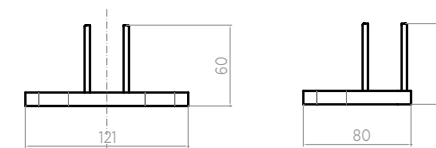
SOPORTE

Suporte

Medidas en mm. Medidas em mm.

■ VISTA FRONTAL

Vista frontal

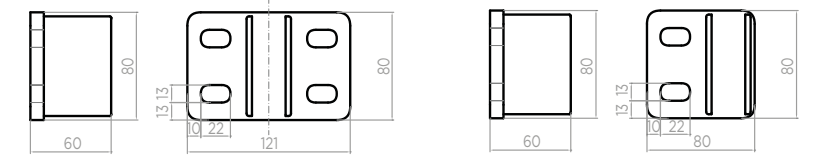


Entreparedes
Entre paredes

Frontal-Suelo
Frontal-Solo

■ VISTA SUPERIOR

Vista superior



Entreparedes
Entre paredes

Frontal-Suelo
Frontal-Solo

CARACTERÍSTICAS TÉCNICAS

Características técnicas

CARACTERÍSTICAS

Características

- ▶ Sistema de toldo plano basado en perfil estructural 80x40 y ensamblaje mediante componentes estructurales de aluminio.
Sistema de toldo plano baseado em perfil estrutural 80x40 e montagem através de componentes estruturais de alumínio.
- ▶ Posibilidad de cubrir grandes superficies.
Possibilidade de cobrir grandes superficies.
- ▶ Medidas para los pilares de soporte de 80 x 40 mm
Medidas para os pilares de suporte de 80 x 40 mm

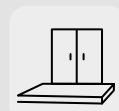
DIMENSIONES MÁXIMAS

Dimensões máximas

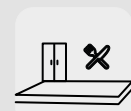
Salida/proyección Saída/projeção: 6 m
Línea/ancho Linha/largura: 7 m
Alto/Altura: 2.5 m

INSTALACIONES HABITUALES

Instalações habituais



Terrazas
Terraços



Horeca
Horeca



Grandes espacios
Grandes espaços

ACCIONAMIENTOS

Acionamentos



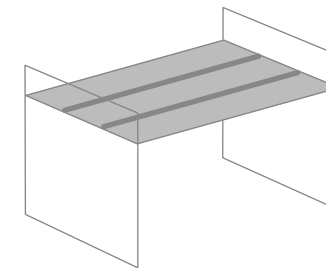
Manual
Manual

OPCIONES DE INSTALACIÓN

Possibilidades de instalação

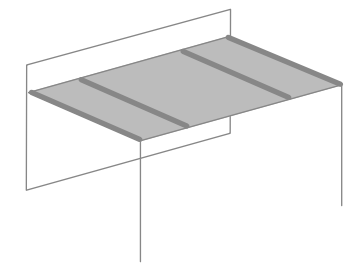
■ INSTALACIÓN ENTRE PAREDES

Instalação entre paredes



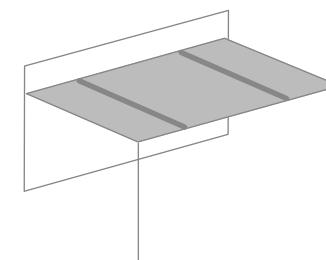
■ INSTALACIÓN "PORTERÍA CON LARGUEROS"

Instalação na parede perimetral



■ INSTALACIÓN "PORTERÍA SIN LARGUEROS"

Instalação na parede sem perimetral



■ INSTALACIÓN "DOBLE PORTERÍA CON LARGUEROS"

Instalação autossustentada

