

# ST. 9

## SCREEN

Con una protección máxima y un ancho máximo de 2,5 metros. Su sistema facilita la instalación tanto en fachadas como en techos.

Com uma proteção e uma largura máxima de 2,5 metros. O sistema permite a instalação tanto em fachadas como em tetos.

STRUGAL

# ST. 9 SCREEN



Norma Norma  
UNE-EN 13561:2015



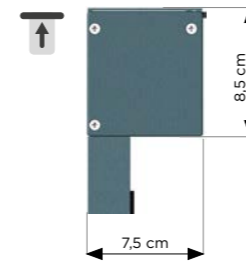
El tejido no entra en el interior de las guías laterales.  
O tecido não entra no interior das guias laterais.

## SUJECCIÓN

Sujeição

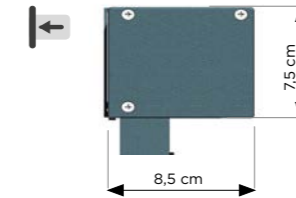
### TECHO

Teto



### FRONTAL

Frontal



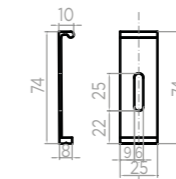
## SOPORTE

Suporte

Medidas en mm. Medidas em mm.

### VISTA FRONTAL

Vista frontal



### VISTA SUPERIOR

Vista superior



## CARACTERÍSTICAS TÉCNICAS

Características técnicas

### CARACTERÍSTICAS

Características

- ▶ Toldo vertical con lona oculta. Toldo vertical com lona oculta.
- ▶ Especialmente idóneo para dimensiones reducidas. Especialmente ideal para dimensões reduzidas.
- ▶ Posibilidad de colocación tanto en fachadas como en techos. Possibilidade de colocação tanto em fachadas como em tetos.
- ▶ Resistencia al viento según Norma UNE-EN 13561:2015. Resistência ao vento de acordo com a norma UNE-EN 13561:2015.
- ▶ Las medidas del perfil guía son 60 x 20 mm. As medidas do perfil guia são 60 x 20 mm.

### DIMENSIONES MÁXIMAS

Dimensões máximas

Salida/proyección Saída/projeção: 2.5 m  
Línea/ancho Linha/largura: 2.5 m

### INSTALACIONES HABITUALES

Instalações habituais



Ventanas  
Janelas



Balcones  
Varandas

### ACCIONAMIENTOS

Acionamentos



Motorizado  
Motorizado

## RESISTENCIA AL VIENTO

Resistência ao vento

SALIDA EN METROS Saída em metros	LÍNEA EN METROS Linha mínima						
	1	1,25	1,5	1,75	2	2,25	2,5
0,6	<b>CLASE 1</b> CLASSE 1						
0,8							
1							
1,25							
1,5							
1,75							
2							
2,25							
2,5							