

# CARTA DE COLORES

CARTA CORES | NUANCIER COULEURS | COLOUR CHART

**STRUGAL**



**BUREAU VERITAS QUALITY INTERNATIONAL ESPAÑA, S.A.** certifica que el 'Sistema de Aseguramiento de la Calidad' de STRUGAL 2, S.L.

ha sido auditado y encontrado conforme con las exigencias de la Norma: UNE-EN ISO 9001:2015. Además certifica que la 'Venta de perfiles y sistemas de aluminio' de STRUGAL 4, S.L. ha sido auditado y encontrado conforme a las exigencias de la Norma: UNE-EN ISO 9001:2015.

BUREAU VERITAS QUALITY INTERNATIONAL ESPANHA, S.A. certifica que o 'Sistema de Manutenção de Qualidade' de STRUGAL 2, S.L. Foi auditado e conseguido conforme as exigências da Norma: UNE-EN ISO 9001:2015. Também certifica que a 'Venta de perfiles e sistemas de aluminio' de STRUGAL 4, S.L. Foi auditado e conseguido conforme as exigências da Norma: UNE-EN ISO 9001:2015.

LE BUREAU VERITAS QUALITY INTERNATIONAL ESPAGNE, S.A certifie que le 'Système de management de la Qualité' de STRUGAL 2, S.L. a été vérifié et est conforme aux exigences de la norme UNE-EN ISO 9001:2015. De plus, certifie également que la «Vente de profilés et systèmes en aluminium» de STRUGAL 4, S.L. a été auditée et trouvée conformément aux exigences de la norme: UNE-EN ISO 9001: 2015.

BUREAU VERITAS QUALITY INTERNATIONAL ESPAÑA, S.A. certifies that the STRUGAL's 'Quality Assurance System' STRUGAL 2, S.L. has been audited and validated according to requirements of standard: UNE-EN ISO 9001:2015. Besides, certifies that the STRUGAL's 'Sales of profiles and aluminium systems' STRUGAL 4, S.L. has been audited and validated according to requirements of standard UNE-EN ISO 14001:2015.



Está autorizado a utilizar la marca de calidad que se muestra en la parte superior, de acuerdo a:

Regulaciones para el uso del sello de calidad 'Qualicoat' para pintura, lacado y revestimientos en polvo en aluminio para aplicaciones arquitectónicas. | Número de Licencia: 474 | STRUGAL 2, S.L. incluye la calificación Seaside referente a la resistencia del lacado frente a condiciones climáticas y ambientales extremas.

Está autorizado a utilizar a marca de qualidade que se apresenta na parte superior, de acordo com: Regulamento para o uso do selo de qualidade 'Qualicoat' para pintura, lacagem e revestimentos em pó em alumínio para aplicações arquitetónicas. | Número de Licença: 474 | STRUGAL 2, S.L. Inclui a classificação Seaside, referente a resistência da lacagem relativamente as condições climáticas e ambientais extremas.

STRUGAL 2, S.L est autorisé à utiliser la marque de qualité indiquée ci dessus, en accord avec: Réglementations de l'usage du cachet de qualité 'Qualicoat' pour la peinture, laquage et revêtement en poudre de l'aluminium pour application architecturale. | Numéro de Licence: 474 | STRUGAL 2, S.L. Inclus la mention Seaside relatif à la résistance du laquage dans des conditions climatiques et environnementales extrêmes.

QUALICOAT It is authorised to use the quality brand shown above, in accordance with: Regulations for the use of the 'Qualicoat' quality seal for painting, lacquering and coating in aluminium dust for architectural applications. | License Number: 474 | STRUGAL 2, S.L. Includes the Seaside qualification denoting the resistance of the lacquer against extreme weather and environmental conditions.

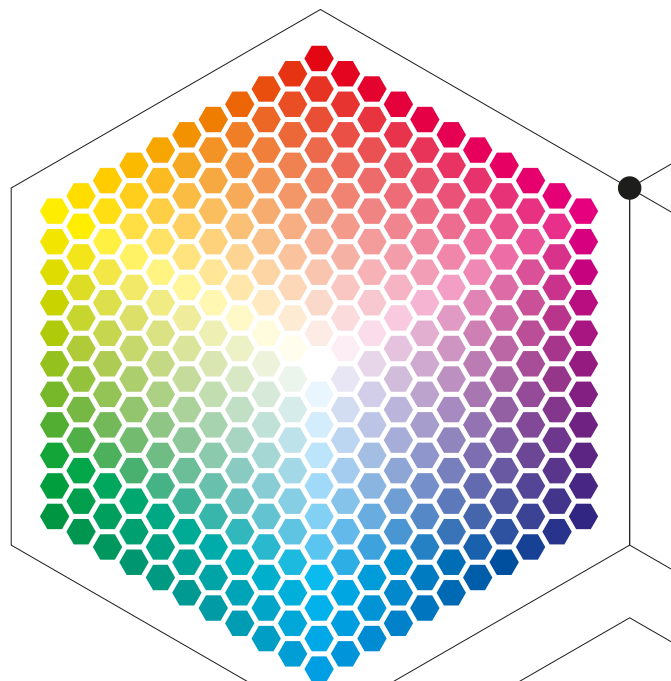


Está autorizado a utilizar la marca de calidad que se muestra en la parte superior, de acuerdo a: Regulaciones para el uso del sello 'Qualanod' para anodizado de aluminio a base de ácido sulfúrico | Número de Licencia: 1050 | STRUGAL 2, S.L.

Está autorizado a utilizar a marca de qualidade que se apresenta na parte superior, de acordo com: Regulamento para uso do selo 'Qualanod' para anodizado de aluminio a base de ácido sulfúrico | Número de Licença: 1050 | STRUGAL 2, S.L.

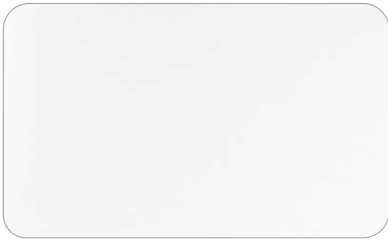
STRUGAL 2, S.L est autorisé à utiliser la marque de qualité indiquée ci dessus, en accord avec: Réglementations de l'usage du cachet 'Qualanod' pour l'anodisation de l'aluminium à base d'acide sulfurique. | Numéro de Licence: 1050 | STRUGAL 2, S.L.

QUALANOD certifies that STRUGAL 2, S.L. is authorised to use said brand in accordance with the regulation for the use of the 'Qualanod' quality brand for aluminium anodising with sulphuric acid | License number: 1050 | Strugal 2, S.L.



Los colores son orientativos y pueden presentar alguna diferencia en cuanto al patrón original.  
As cores são indicativas e podem apresentar alguma diferença em relação ao padrão original.  
Les couleurs sont seulement à titre indicatif et il peut y avoir quelques différences par rapport à l'original.  
The colours are illustrative and may present some difference regarding the original pattern.

## LACADOS | Lacados | Laqués | Lacquering finish



RAL 9016



RAL 6005



RAL 6009



RAL 7011



RAL 7016



RAL 7022



RAL 8014



RAL 9016 MATE



RAL 1015 MATE



RAL 3005 MATE



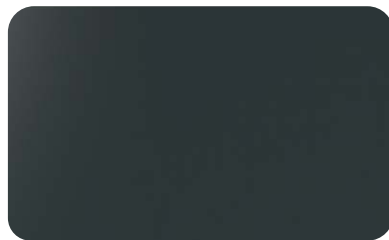
RAL 5010 MATE



RAL 6009 MATE



RAL 7011 MATE



RAL 7016 MATE



RAL 7022 MATE

- > Existe la posibilidad de suministrar cualquier color de la 'CARTA RAL' bajo pedido.
- > Existe a possibilidade de fornecer qualquer cor da 'CARTA RAL' de acordo com o pedido.
- > Il est possible de fournir toutes les couleurs du 'NUANCIER RAL' sur demande.
- > Availability of all "RAL" colours on request.

LACADOS | Lacados | Laqués | Lacquering finish



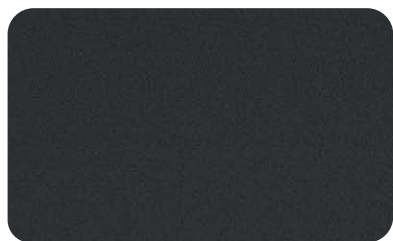
RAL 7042 MATE



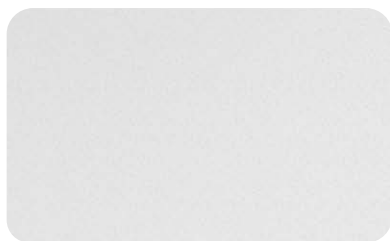
RAL 8014 MATE



RAL 9005 MATE



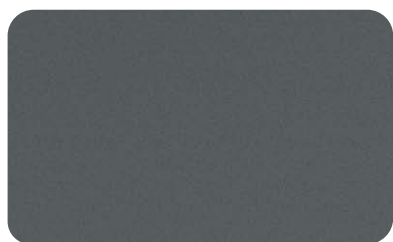
STG



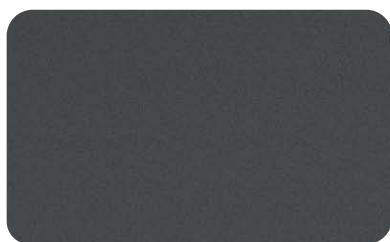
RAL 9016 TEXTURADO



RAL 6009 TEXTURADO



RAL 7011 TEXTURADO



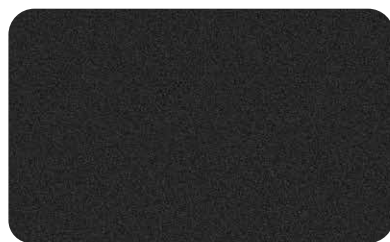
RAL 7016 TEXTURADO



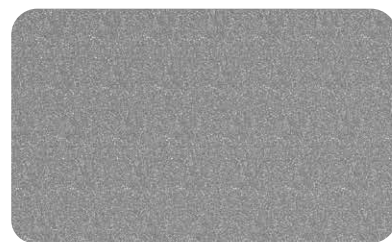
RAL 7022 TEXTURADO



RAL 8014 TEXTURADO

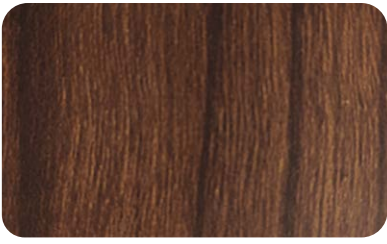


RAL 9005 TEXTURADO



RAL 9006 TEXTURADO

# MADERAS | Madeiras | Bois | Woods



NOGAL ESPAÑOL



NOGAL OSCURO



SAPELLY



EMBERO TEXTURADO



NOGAL ESPAÑOL TEXTURADO



NOGAL OSCURO TEXTURADO



ROBLE BLANCO TEXTURADO



ROBLE CLARO TEXTURADO



TEKA TEXTURADO



WENGUÉ TEXTURADO

## COLORES | Cores | Couleurs | Colors

**Unir estética y funcionalidad es un reto que compartimos. En STRUGAL trabajamos para dar una solución para cada idea.**

**Analizamos las necesidades de la arquitectura más contemporánea para lograr la excelencia y por eso ofrecemos una amplia gama de acabados pensados para integrarse a la perfección en todo tipo de proyectos.**

Unir a estética e funcionalidade é um desafio que partilhamos. Na STRUGAL trabalhamos para dar uma solução a cada ideia.

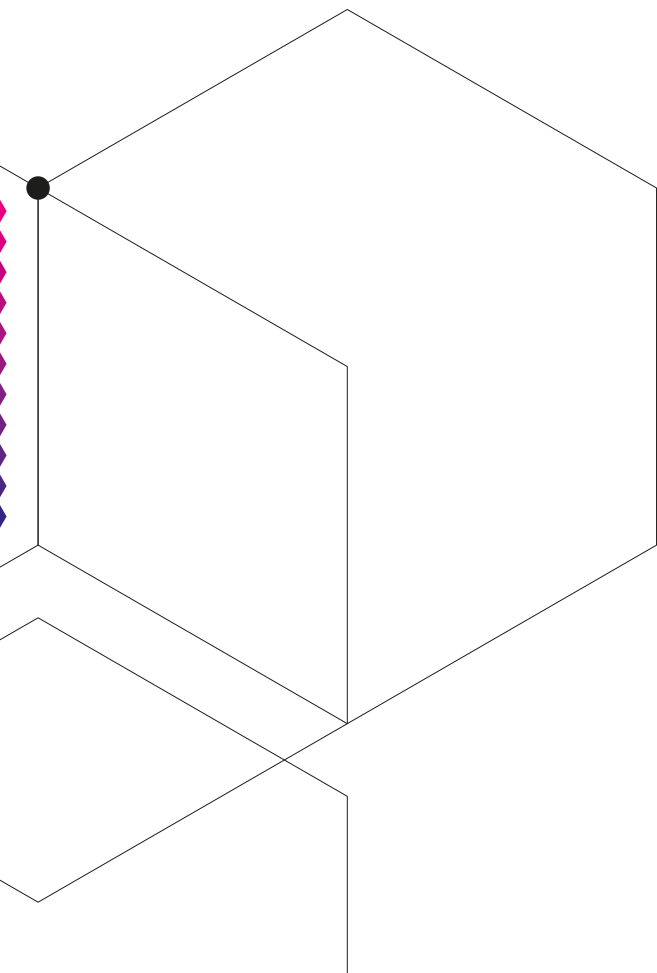
Analizamos as necessidades da arquitetura contemporânea para atingir a excelência e por isso oferecemos uma ampla gama de acabamentos pensados para uma integração perfeita em todo o tipo de projetos.

Unir esthétique et fonctionnalité est un défi que nous partageons. Dans STRUGAL, nous travaillons pour fournir une solution pour chaque idée.

Nous analysons les besoins de l'architecture la plus contemporaine pour atteindre l'excellence et c'est pourquoi nous offrons une large gamme de finitions conçues pour s'intégrer parfaitement dans tous types de projets.

Bringing aesthetics and functionality together is a challenge we share. At STRUGAL, we work to provide a solution for each idea.

We analyse the most contemporaneous architecture needs to achieve excellence and we offer a wide range of products and finishes designed to appropriately suit all types of architecture projects.



# ESPAÑA

## STRUGAL GALLERY

### MADRID

C/ Columela N°9, 28001, Madrid T. 919 908 272  
gallery.madrid@strugal.com | strugalgallery.com

### SEVILLA

Pol. Ind. La Red Sur, C/ La Red Nueve N° 11, 41500,  
Alcalá de Guadaíra. Sevilla  
T. (0034) 955 630 150 | strugal@strugal.com  
gallery.sevilla@strugal.com | strugalgallery.com

## CENTROS DE PRODUCCIÓN

Production plants | Centres de production  
Production centers

### STRUGAL

Pol. Ind. La Red Sur, C/ La Red Nueve N° 11, 41500,  
Alcalá de Guadaíra. Sevilla  
T. (0034) 902 151 514 | strugal@strugal.com

### STRUGAL PANEL COMPOSITE (STACBOND)

Pol. Ind. de La Rozada, Viladecanes, C/ Isaac Prado  
Bodelón, parcela 2, 24516 Parandones, León  
T. (0034) 902 151 514 | strugal@strugal.com

### STRUGAL ACCESORIOS (STAC)

Pol. Ind. La Picusa, C/ La Matanza s/n  
15900, Padrón. A Coruña  
T. (0034) 902 151 514 | strugal@strugal.com

### NAZAN PVC

Pol. Ind. Manzanares, C/ II, parc. 46 - 51,  
13200, Manzanares. Ciudad Real  
T. (0034) 926 644 771 | nazan.pvc@nazan.es

### NAZAN ALUMINIUM

Ctra. Tembleque 80, 45860, Villacañas. Toledo  
T. (0034) 925 118 037 | info@nazan.es

### STRUGAL SOLAR

Pol. Ind. Manzanares, C/ XIV, parcelas 145 - 146 - 147  
13200, Manzanares. Ciudad Real  
T. (0034) 926 647 125 | manzanares@strugal.com

## CENTROS DE DISTRIBUCIÓN

Distribution plants | Centres de distribution  
Distribution centers

### ÁLAVA

C/ Urartea 21 Pabellones 1-2 Pol. Ind. de Ali-Gobeo  
01010. Vitoria-Gasteiz | Álava-Araba  
T. (0034) 950 223 522 | vitoria@strugal.com

### ALBACETE

Pol. Ind. Garisol C/ Juan García Rausell N° 8, parcelas  
8 - 20, 02110, La Gineta. Albacete  
T. (0034) 967 241 630 | albacete@strugal.com

### ALICANTE

Ctra. Alicante - Murcia, Pol. Industrial D N° 11 03008,  
Aguamarga. Alicante  
T. (0034) 965 107 784 | alicante@strugal.com

### ALMERÍA

Comercial Lupión. Pol. Ind. Sector 20  
C/ Bronce, parcelas 74 - 94, 04009. Almería  
T. (0034) 950 223 555 | ventas@aluminioslupion.es

### ASTURIAS

C/ Peña Sobia, Nave S3, 33192 Llanera. Asturias  
T. (0034) 985 733 959 | oviedo@strugal.com

### BADAJOS

Pol. Ind El Nevero (ampliación), Parc 13 - 18, 06006. Badajoz  
T. (0034) 924 273 836 | badajoz@strugal.com

### CÁDIZ

Parque Empresarial Oeste C/ Algaida, parcelas 5 - 7  
11408, Jerez de la Frontera. Cádiz  
T. (0034) 956 141 874 | jerez@strugal.com

### CIUDAD REAL

Pol. Ind. Manzanares, C/ XIV, parcelas 145 - 146 - 147  
13200, Manzanares. Ciudad Real  
T. (0034) 926 647 125 | manzanares@strugal.com

### CÓRDOBA

Pol. Ind. Las Quemadas, C/ Gabriel Ramos Bejarano. N° 26  
Parcela 124, 14014. Córdoba  
T. (0034) 957 282 208 | cordoba@strugal.com

### GRANADA

Pol. Ind. Asegra, C/ Córdoba s/n 18210, Peligros. Granada  
T. (0034) 958 402 040 | granada@strugal.com

### LAS PALMAS DE GRAN CANARIA

Comercial Jusanch, C/ Ferrallista N° 2, 35219,  
Playa de Salinetas. Las Palmas  
T. (0034) 928 576 092 | perfiles@jusanch.com

### HUELVA

Pol. Ind. Sepes, C/ Ribera del Guadiana Parc. 16 y 18 - 7,  
21400. Ayamonte. Huelva  
T. (0034) 959 327 005 | ayamonte@strugal.com

### JAÉN

Parque Empresarial Nuevo Jaén, C/Beatriz Núñez,  
parcela 7, 23009. Jaén  
T. (0034) 953 281 030 | jaen@strugal.com

### LLEIDA

C/ Conca de Barbera 10, 25300 Tárrega. Lleida.  
T. (0034) 973 105 648 | lleida@strugal.com

### MADRID

C/ Río Guadarrama N° 6, 28978 Cubas de la Sagra. Madrid  
T. (0034) 916 853 041 | madrid@strugal.com

### MÁLAGA

Pol. Ind. Guadalhorce, C/ Gerald Brenan N°6 29004. Málaga  
T. (0034) 952 238 238 | malaga@strugal.com

### MALLORCA

Pol. Ind. P-3, C/ Teixidors 16, 07360, Lloseta. Mallorca  
T. (0034) 971 873 088 | mallorca@strugal.com

### SEVILLA

Pol. Ind. La Red Sur, C/ La Red Nueve N° 11  
41500, Alcalá de Guadaíra. Sevilla  
T. (0034) 955 634 334 | sevilla@strugal.com

### VALENCIA

Pol. Ind. Juan Carlos I C/ Gregal, parcelas 16 - 7, 16 - 8. 46440,  
Almussafes. Valencia  
T. (0034) 961 767 443 | valencia@strugal.com

### VALLADOLID

Pol. Ind. San Cristóbal, C/ Plata 5, 47012, Valladolid  
T. (0034) 983 632 092 | valladolid@strugal.com

# PORTUGAL

## CENTROS DE DISTRIBUCIÓN

Distribution plants | Centres de distribution  
Distribution centers

### SETÚBAL

Rua do Alto da Guerra N° 2, parcela 124  
2910 - 011, Setúbal. Portugal  
T. (00351) 265 732 989 | setubal@strugal.com

ST

[www.strugal.com](http://www.strugal.com)

f @ p in