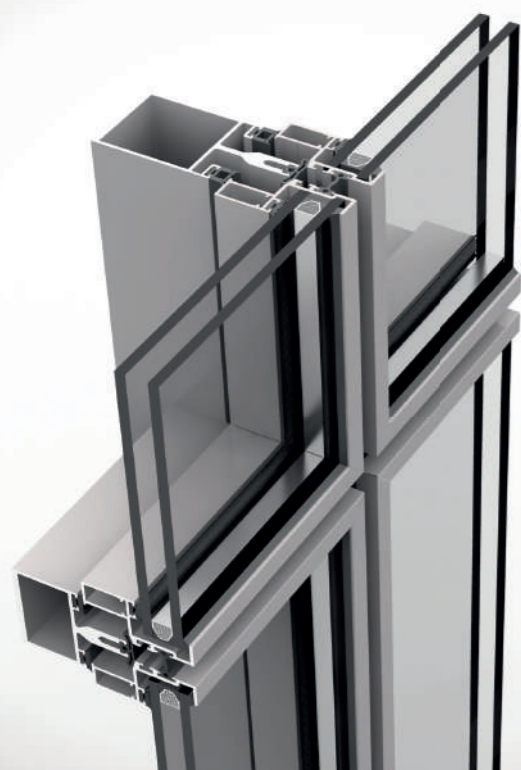


# STRUGAL S52 SEMIESTRUCTURAL

## CARACTERÍSTICAS TÉCNICAS



- Aunque comparte con las soluciones estructurales el sistema de apertura y fijación de bastidores, este perfil incorpora un ala que fija el vidrio y evita así el uso de silicona estructural.
- Partilhe a solução da fachada estrutural com sistema de abertura e fixação de quadros, este perfil incorpora uma aba que fixa o vidro, evitando o uso de silicone estrutural.



Una alternativa para fachadas ligeras sin usar silicona estructural.

Uma alternativa para fachadas ligeiras sem utilizar silicone estrutural.

### DESCRIPCIÓN GENERAL

- A diferencia de los sistemas de encolado estructural, el perfil empleado para la fabricación de los bastidores incorpora un ala que fija el vidrio y evita así el uso de silicona estructural.
- Tanto el sistema de aperturas como la fijación de bastidores es el mismo que el empleado en el sistema estructural.

### DESCRIÇÃO GERAL

- Ao contrário dos sistemas de colagem estrutural, o perfil aplicado para o fabrico dos quadros integra uma aba que fixa o vidro, evitando o uso de silicone estrutural.
- Tanto no sistema de aberturas como na fixação de quadros, é o mesmo que o aplicado no sistema estrutural.

#### ACRISTALAMIENTO Envidraçado

Módulos fijos: hasta 23 mm  
Módulos fijos: até 23 mm

Aperturas proyectantes: hasta 23 mm  
Aberturas projetantes: até 23 mm

#### ESPEJOR MEDIO TEÓRICO Espessura média teórica

2,1 mm - 12 mm

#### RELACIÓN DE PERFILES Relação de perfis

MONTANTES Montante  
70 a 225 mm

TRAVESAÑOS Travessa  
40 y 70 mm

#### APERTURAS Aberturas



PROYECTANTE  
OCULTA  
Projetante oculta